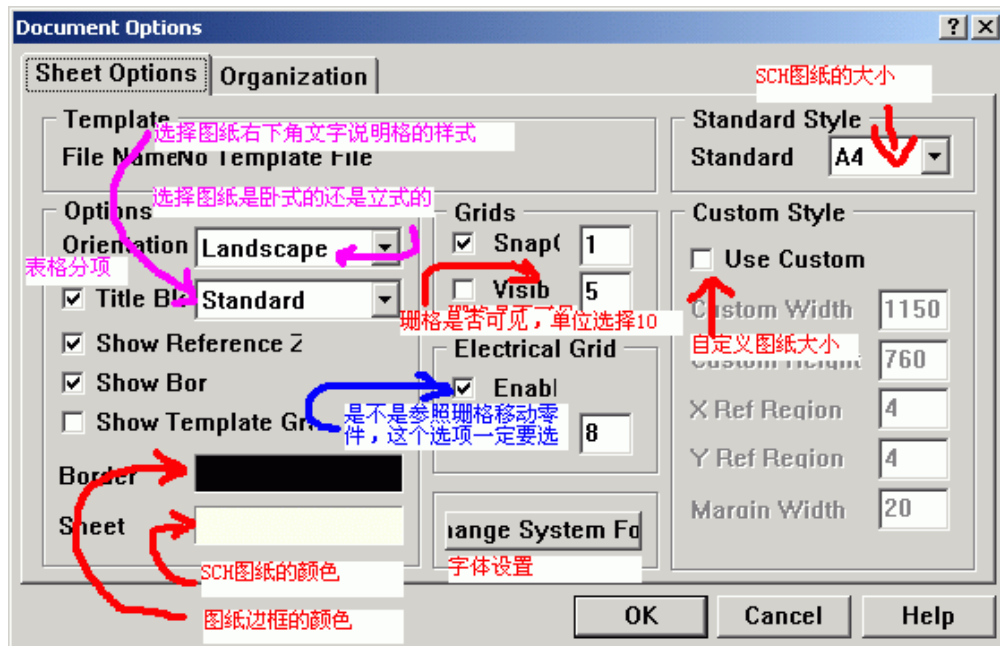
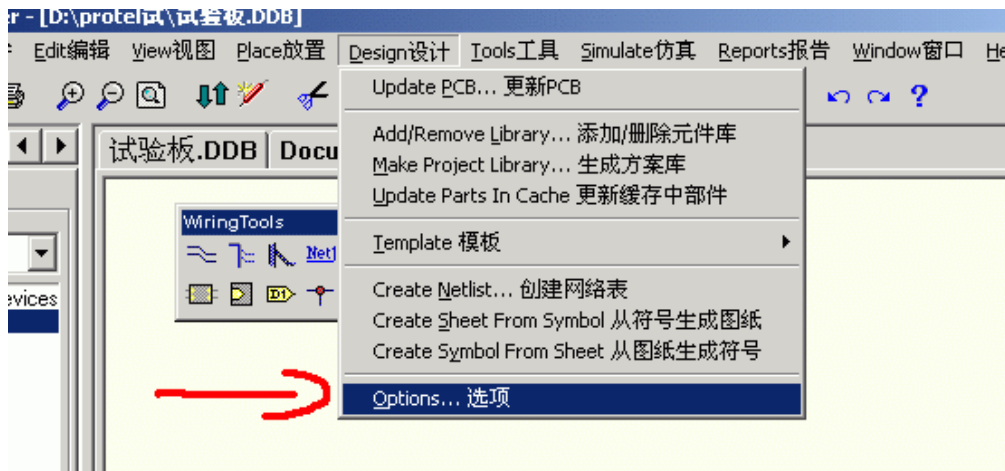
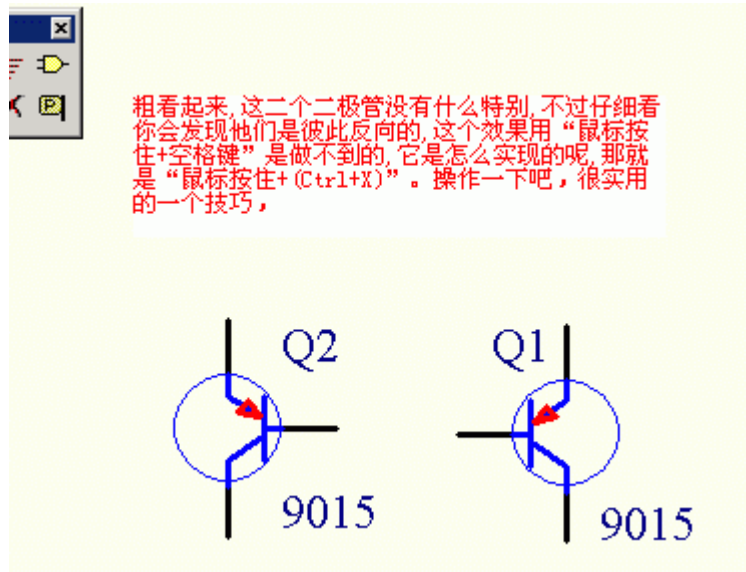


SCH 的一些高级设置和常用技巧

1. 看看如何对 SCH 的操作环境做一下合理的设置：



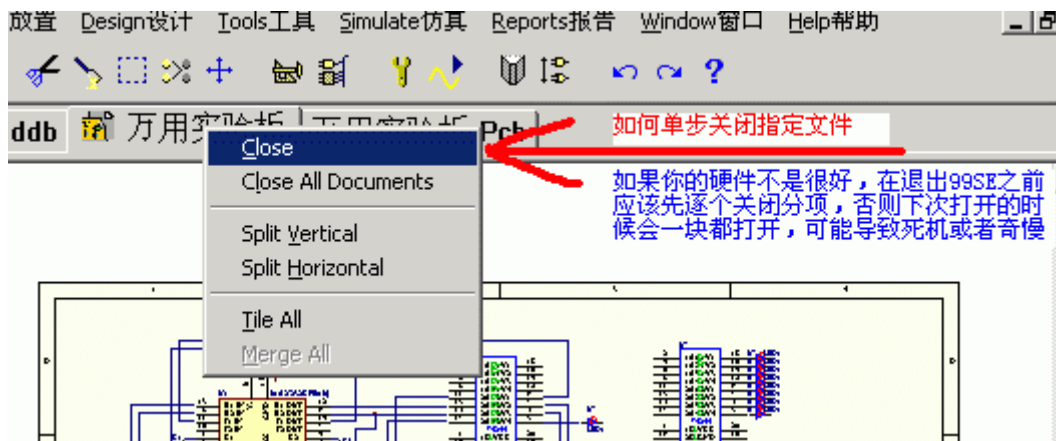
2. 这是对一些单方向 3 脚零件的反转技巧操作



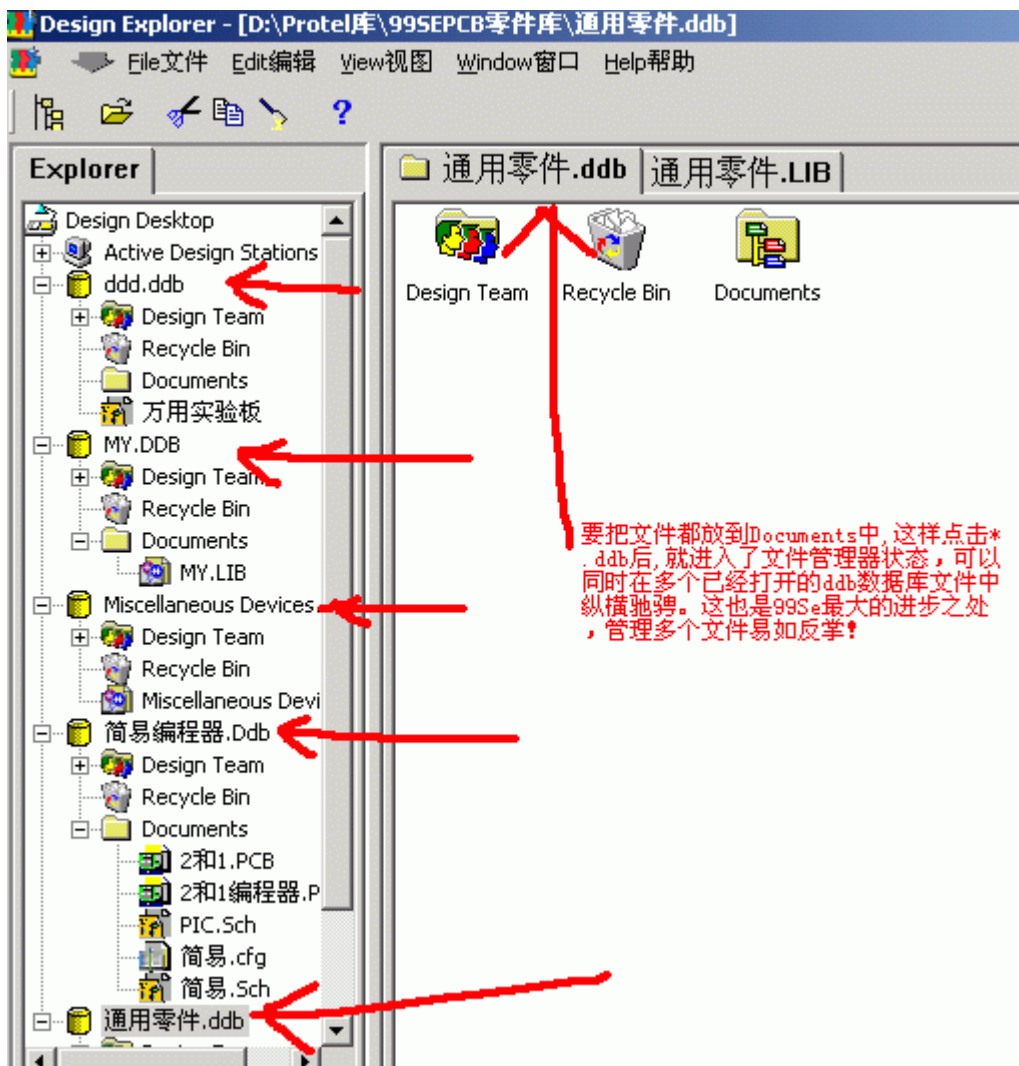
3. PROTEL 本身也带有非常丰富的元件库, 现在我们来看看如何来自动搜索出这些零件



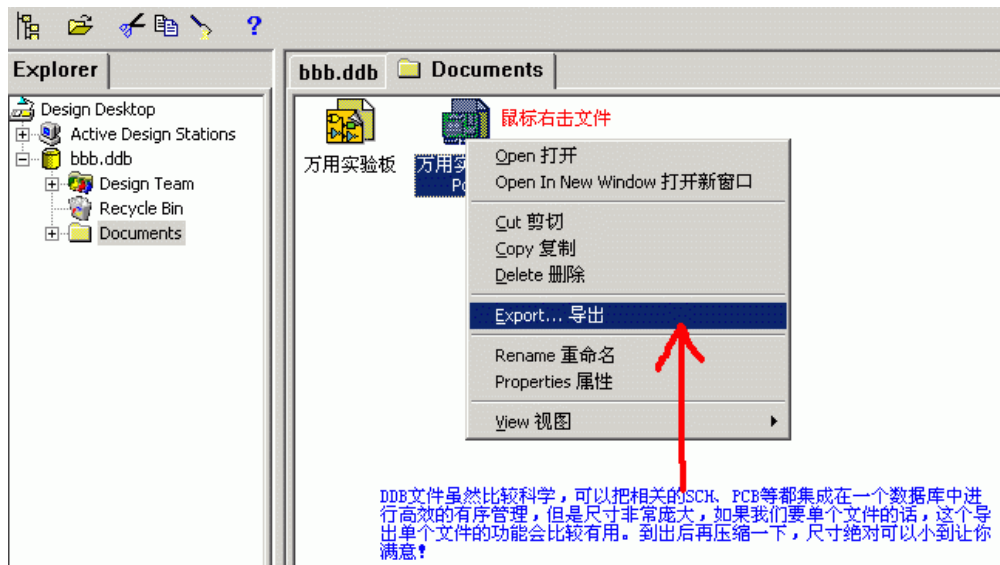
4. 关闭 PROTEL99SE 时的技巧, 如果你的电脑配置一般, 分步的关闭可以避免死机和丢失你的成果



5. 这是科学管理文件的典范, 如果你的内存不是非常大, 注意不要打开太多的并行任务



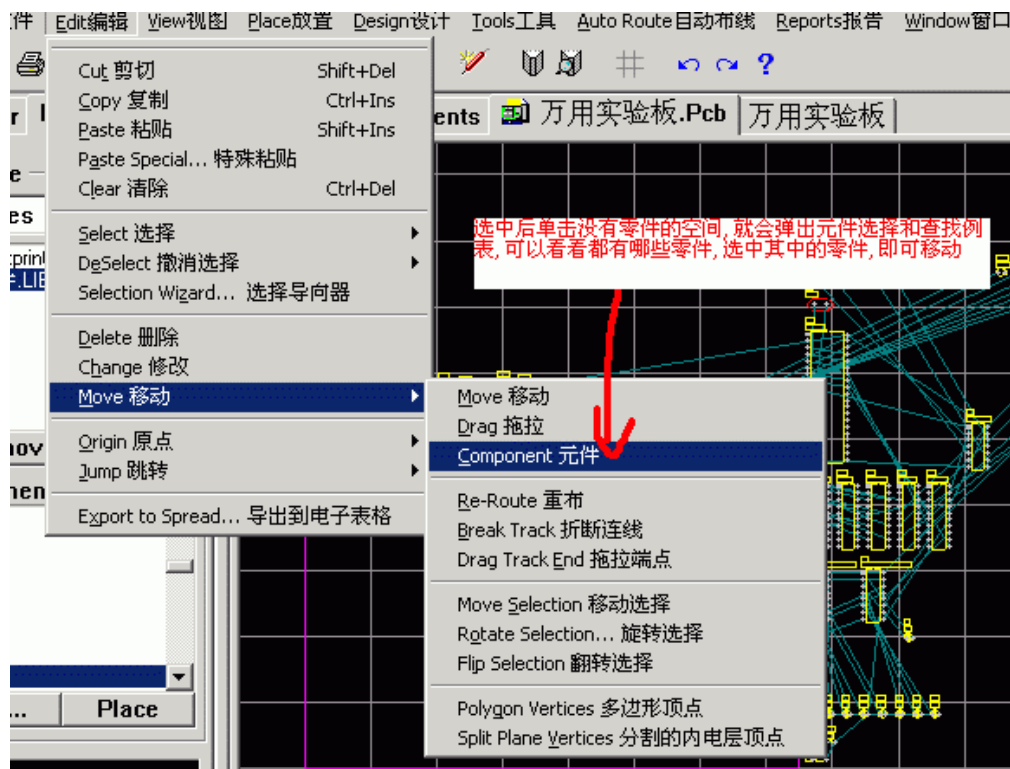
6. 文件做好后你会发现 DDB 的文件个头很大,同时你可能最需要里面的部分文件,如何做呢?那就是先导出然后再用压缩软件压缩!

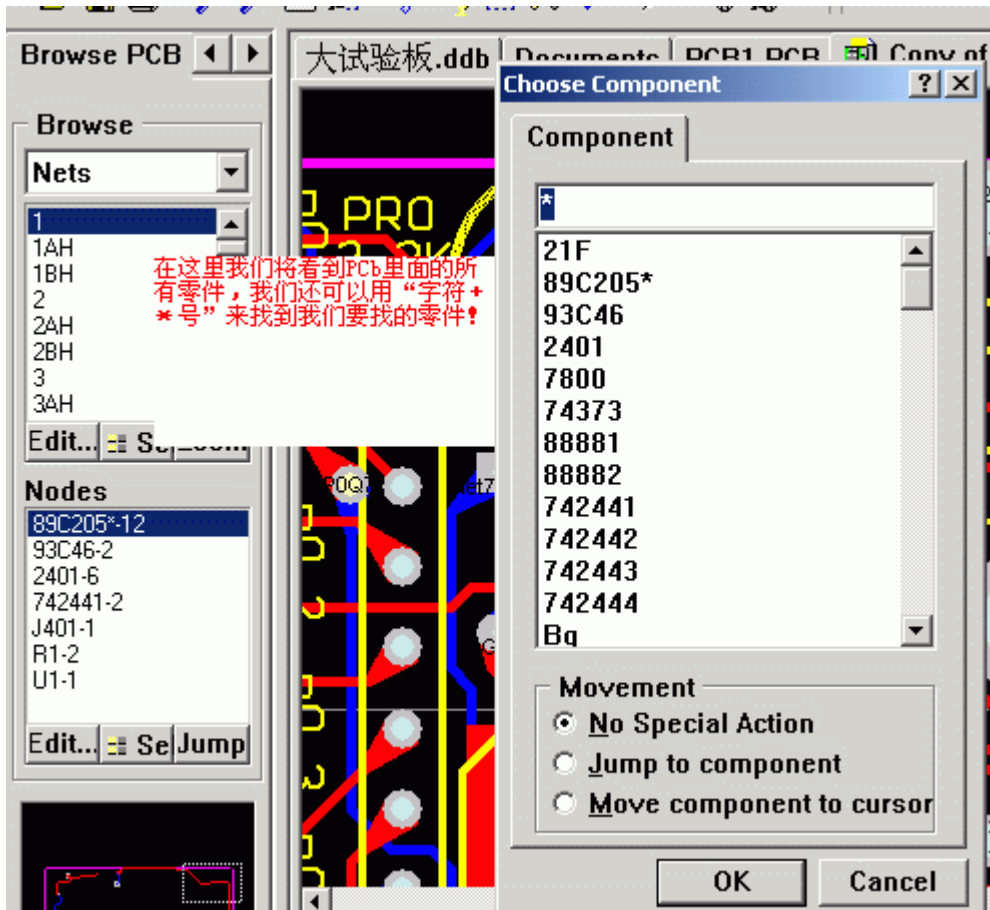


在 PCB 中如何找到我们要找的封装

[原创] 在 PCB 中如何找到我们要找的封装

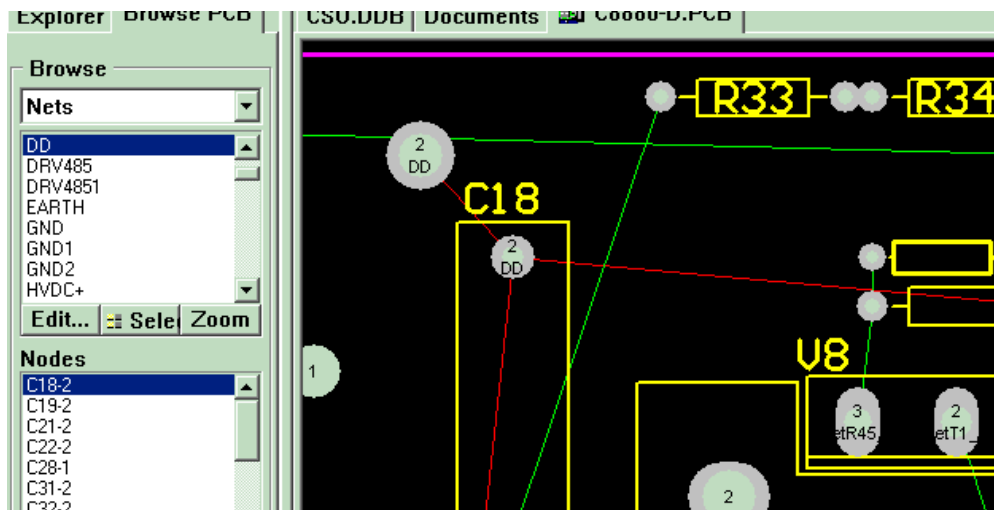
2007-03-10 17:15:55



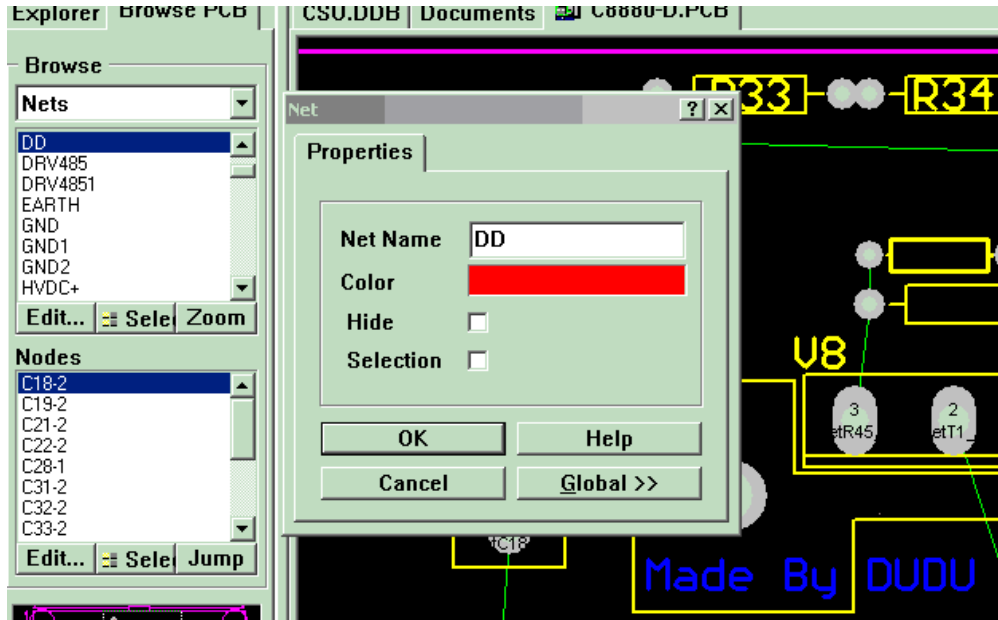


在 PCB 中.如何校验和查看 PCB 单个的网络连接情况

看到下面的图形和平时你看到的有什么不同吗?

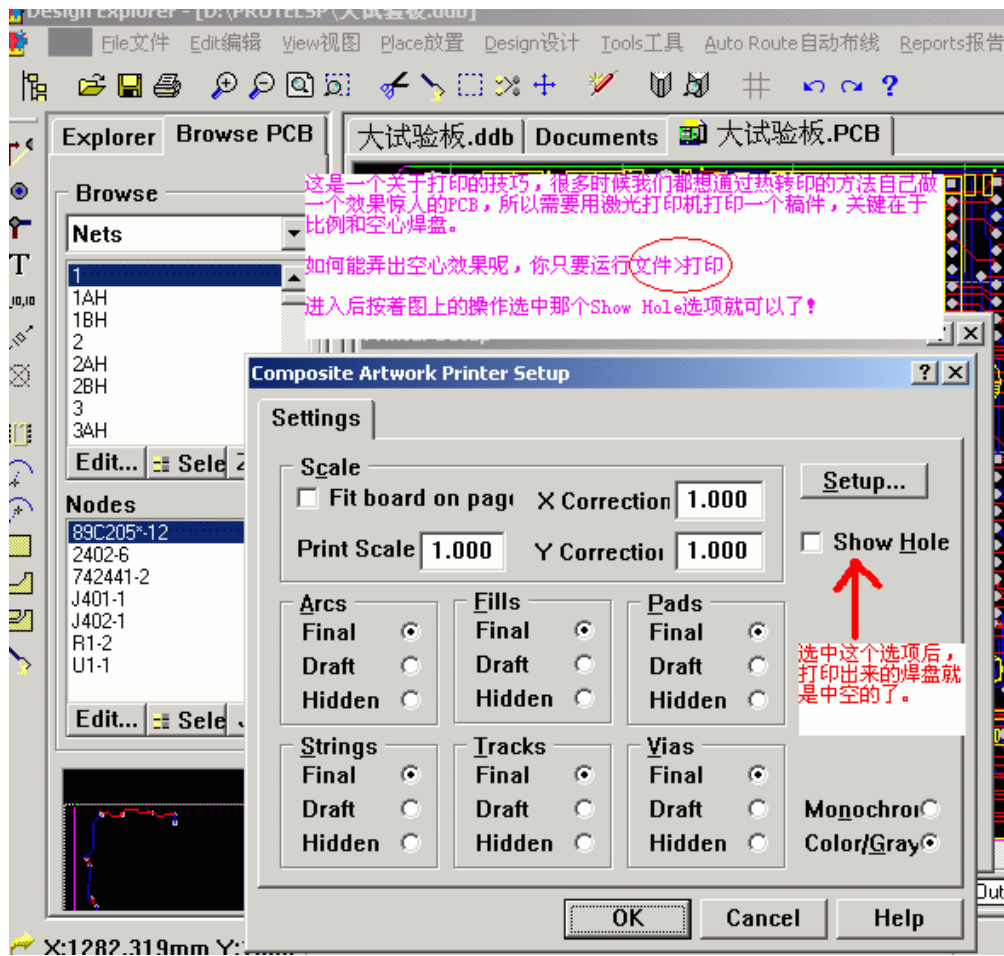


很多的时候，我们对 PCB 的连接关系不太放在心上，但是很容易出错。这时候应该怎么办呢？看到上边的了吗？和 DD 有关的线都是红色的，而其他的都是绿色的，难道我们还会忽视关于 DD 的连线吗？下边就来告诉你这是怎么做的`´



双击 DD，选择 NET/PROPERTIES/COLOR，把颜色改成红色即可。

让我们打印出中空的焊盘, 这是一个关于热转印支 PCB 板的



有朋友留言问怎么设置，现在请看设置如下：
步骤如下：文件/设置打印机/传真（FINAL 或是 COMPOSITE